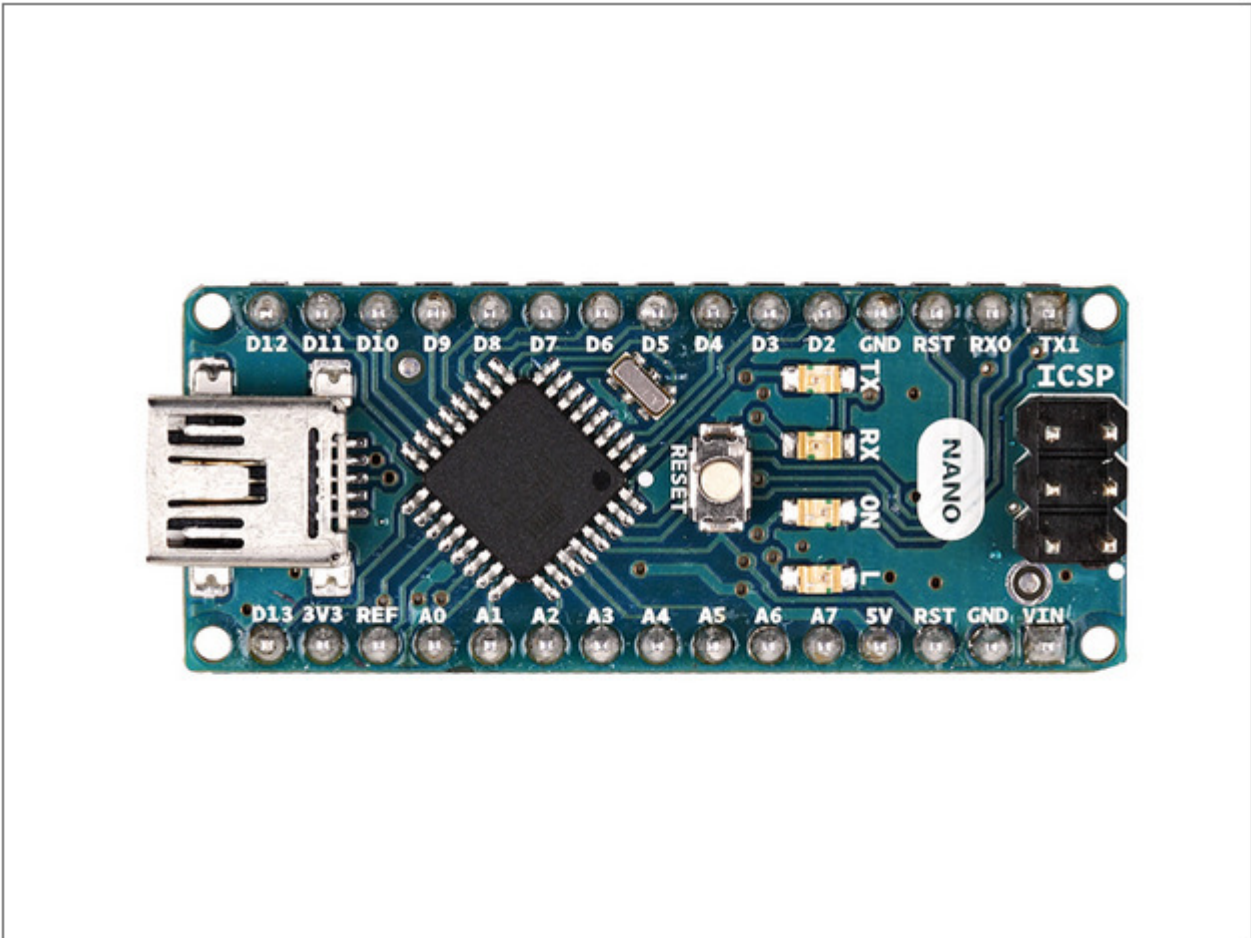


Arduino Nano

Model: A000005



Arduino Nano è una scheda piccola e completa basata sull'ATmega328 (Arduino Nano 3.x). Ha più o meno la stessa funzionalità della Arduino Duemilanove, ma in una confezione diversa. Manca solo una presa di corrente continua e funziona con un cavo USB mini-B al posto di uno standard.



AAC Srl
v. Circonvallazione 23/30
10019 Strambino (TO) - Italia
Tel: 0125-637093 - Fax: 0125-637389 - www.aacsrl.com
aac@netsurf.it